

# Concept コンセプト

大都市で人のパワーを支える  
 コンビニエントホテル

## Sightseeing 観光

大阪の観光地に  
 アクセス良好♪



■ グランフロント大阪  
 JR「大阪駅」下車直結



■ 大阪城  
 JR環状線「大阪城公園前駅」下車  
 徒歩20分



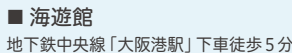
■ 天神橋筋商店街  
 大阪メトロ谷町線「南森町駅」下車  
 徒歩1分



■ 道頓堀  
 大阪メトロ御堂筋線・千日前線・  
 四ツ橋線「なんば駅」下車徒歩10分



■ ユニバーサルシティ駅  
 JR「大阪駅」より環状線内回り  
 「西九条駅」にてゆめ咲線へ乗換  
 「ユニバーサルシティ駅」下車(15分)



■ 阪神甲子園球場  
 阪神電鉄「甲子園駅」下車徒歩3分



■ 海遊館  
 地下鉄中央線「大阪港駅」下車徒歩5分

※写真: ©(公財)大阪観光局

## ホテル関西

〒530-0056 大阪市北区兎我野町9-15

TEL.06-6312-7971 FAX.06-6315-6871

<https://www.hotel-kansai.co.jp>

- ・チェックイン/15:00 (最終チェックイン 24:00)
- ・チェックアウト/10:00

※専用駐車場なし/提携駐車場あり



Webサイト

## Access アクセス



- 大阪国際空港(伊丹空港)から
  - ・リムジンバスで大阪駅まで約40分
  - ・電車で阪急大阪梅田駅まで約30分
  - ・車で約40分
- 関西国際空港から
  - ・リムジンバスで大阪駅まで約50分
  - ・電車でJR大阪駅まで約70分
  - ・車で約65分



- 徒歩にて
  - ・JR大阪駅/阪急大阪梅田駅/阪神大阪梅田駅/大阪メトロ梅田駅から  
 徒歩約10分
  - ・地下街「泉の広場」M-14出口より徒歩約3分

# ホテル関西

HOTEL KANSAI



Instagram







カフェのような開放感

## Breakfast 朝食

料理長自慢のメニュー



### 明るく広々としたレストランで快適な朝食タイムを

朝食は1階レストランにて、バイキング形式でのご提供となります。栄養バランスに配慮した豊富なメニューで、1日の活力をチャージしてください。

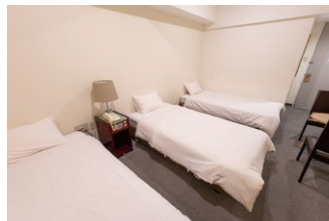
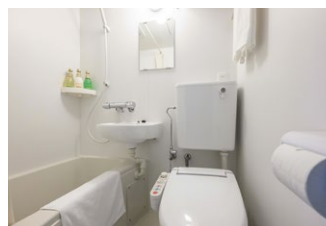
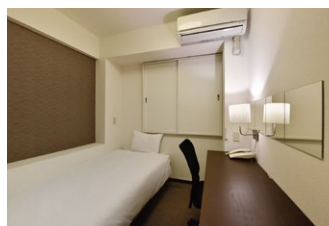
## Drink Service

ドリンクサービス

ご宿泊のお客さまには1階ロビーにてドリンクを無料でご提供しています。



## Guest Rooms 客室



### 人数に合わせて選べるお部屋が勢ぞろい

ビジネスでご利用のお客さま、ご家族・お友達同士で仲良くお過ごしになりたいお客さまなど、様々なニーズに合ったお部屋をお選びいただけます。

## Smart TV

スマートテレビ

一部の客室にスマートテレビを導入。充実したホテルステイをお過ごしください。

※有料の動画配信サービスのご利用には、お客さまご自身のアカウントが必要になります。



くつろぎの時間を

## Coworking Space コワーキングスペース

ご宿泊のお客さまはミーティングスペースを一部の時間帯、無料でご利用いただけます。

- 無料コーヒーコーナー
- 高速Wifi
- 各種貸出サービス



## Smart Check-In スマートチェックイン



自動チェックイン機でスムーズにお手続きいただけます。

### ■ 客室数434室

シングルルーム 220室 ダブルルーム 127室 ツインルーム 63室  
トリプルルーム 21室 フォースルーム 3室

- レストラン
- コインランドリー
- 自動販売機
- 自動チェックイン機
- 全室Wi-Fi接続サービス
- カードキーセキュリティ